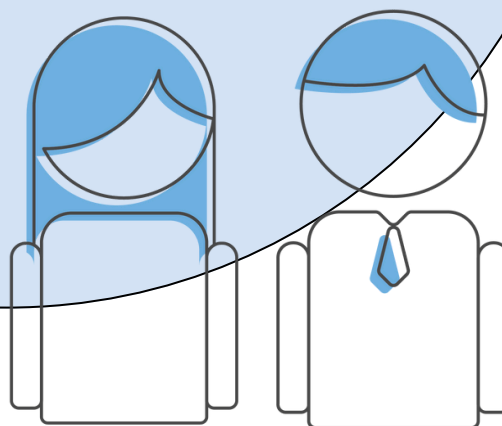




Centrum
Doradztwa
Zawodowego
dla Młodzieży

POZnań*

Praktyczna nauka zawodu

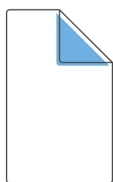


Praktyczna nauka zawodu (PNZ)

realizowana jest w formie **zajęć praktycznych**, a w technikum w formie **praktyk zawodowych**.

Zajęcia praktyczne

Organizuje się dla uczniów i młodocianych w celu opanowania przez nich umiejętności zawodowych niezbędnych do podjęcia pracy w danym zawodzie, a w przypadku zajęć praktycznych odbywanych u pracodawców, w tym na zasadach dualnego systemu kształcenia - również w celu zastosowania i pogłębienia zdobytej wiedzy i umiejętności zawodowych w rzeczywistych warunkach pracy.



Zajęcia praktyczne u pracodawców, w tym na zasadach dualnego systemu kształcenia, odbywają się na podstawie:

- **umowy o pracę w celu przygotowania zawodowego**, zawartej między młodocianym a pracodawcą,
- **umowy o praktyczną naukę zawodu**, zawartej między dyrektorem szkoły a pracodawcą przyjmującym uczniów na praktyczną naukę zawodu.

Praktyki zawodowe

Organizuje się dla uczniów w celu zastosowania i pogłębienia zdobytej wiedzy i umiejętności zawodowych w rzeczywistych warunkach pracy.

Zakres wiedzy i umiejętności oraz kompetencje personalne i społeczne nabywane przez uczniów na zajęciach praktycznych i praktykach zawodowych, jak też wymiar godzin tych zajęć i praktyk określone są w **programie nauczania dla danego zawodu**.

Dobowy wymiar godzin zajęć praktycznej nauki zawodu

- dla uczniów **do 16 lat - nie więcej niż 6 godzin**,
- dla uczniów **powyżej 16 lat – nie więcej niż 8 godzin**,
- młodocianemu przysługuje **przerwa w pracy** trwająca nieprzerwanie **30 minut**, jeśli dobowy wymiar czasu pracy jest dłuższy niż 4,5 godziny (przerwa wliczana jest do czasu pracy),
- młodocianemu przysługuje prawo do co najmniej 48 godzin nieprzerwanego odpoczynku, który powinien obejmować niedzielę,
- młodocianego pracownika nie wolno zatrudniać w godzinach nadliczbowych ani w porze nocnej,
- przerwa w pracy młodocianego pracownika powinna trwać nieprzerwanie nie mniej niż 14 godzin.

Praktyczna nauka zawodu (PNZ)

Uczniowie niepełnosprawni: w uzasadnionych przypadkach, wynikających ze specyfiki funkcjonowania ucznia niepełnosprawnego w wieku powyżej 16 lat, dopuszcza się możliwość obniżenia dobowego wymiaru godzin zajęć praktycznej nauki zawodu do **7 godzin**.

Uczniowie pełnoletni: w szczególnie uzasadnionych przypadkach dopuszcza się możliwość przedłużenia dobowego wymiaru godzin zajęć praktycznej nauki zawodu dla uczniów w wieku powyżej 18 lat, nie dłużej jednak niż do **12 godzin**, przy zachowaniu łącznego tygodniowego wymiaru godzin obowiązkowych zajęć edukacyjnych, określonego w ramowym planie nauczania dla danego typu szkoły.

Wymagania konieczne

Aby rozpocząć praktyczną naukę zawodu wymagane jest:

- **zaświadczenie od lekarza medycyny pracy** stwierdzające, że praca w wybranym przez ucznia zawodzie nie zagraża jego zdrowiu i nie występują żadne przeciwwskazania zdrowotne do nauki tego zawodu.

Osoby nie mające 15 lat dodatkowo mogą być zatrudnione tylko po otrzymaniu zgody opiekuna prawnego bądź przedstawiciela ustawowego oraz po uzyskaniu pozytywnej opinii poradni psychologiczno-pedagogicznej.

Praktyczna nauka zawodu w branżowej szkole I stopnia

W branżowej szkole I stopnia praktyczna nauka zawodu może odbywać się na **warsztatach szkolnych bądź u pracodawcy**.

Zajęcia na warsztatach szkolnych

W klasach I - odbywają się przez **dwa dni w tygodniu**, w klasach II i III – **trzy dni w tygodniu**.

Uczeń, który odbywa zajęcia praktyczne na warsztatach szkolnych nie otrzymuje wynagrodzenia.

Zajęcia praktyczne u pracodawcy

Pracodawca zawiera z młodocianym **umowę o pracę w celu nauki zawodu**, w terminach przyjęć kandydatów do szkół branżowych I stopnia.

W umowie zawarta jest **stawka wynagrodzenia pracownika młodocianego**, która:

- zależy od poziomu przeciętnego miesięcznego wynagrodzenia,
- wzrasta wraz z kolejnymi latami nauki zawodu.

Kwoty wynagrodzeń zostały przedstawione w tabeli 1.

Tab.1 Wynagrodzenie brutto pracowników młodocianych

I rok nauki (8%)	II rok nauki (9%)	III rok nauki (10%)	Przyuczenie do wykonywania określonej pracy (7%)	Obowiązuje od
716,98 zł	806,61 zł	896,23 zł	627,36 zł	01.06.2025 do 31.08.2025 r.

Źródło: <https://www.irpoznan.com.pl/strona,wynagrodzenie-brutto-pracownikow-mlodocianych.html> (data dostępu: 08.08.2025)

Kwoty wynagrodzeń pracowników młodocianych (uczniów) określone w oparciu o przeciętne wynagrodzenie to **kwoty minimalne**. Pracodawca może wypłacać uczniom wynagrodzenie wyższe - czy to w postaci wyższego wynagrodzenia zasadniczego, czy też w postaci premii uznaniowej za wyniki pracy czy za wyniki w nauce.

Praktyczna nauka zawodu - zasady zatrudniania młodocianych

Młodociany nieposiadający kwalifikacji zawodowych może być zatrudniony tylko w celu przygotowania zawodowego (art. 191 § 2 KP).

Osoba, która ukończyła ośmioletnią szkołę podstawową, ale nie ma jeszcze 15 lat, **może być zatrudniona na zasadach określonych dla młodocianych w roku kalendarzowym, w którym kończy 15 lat (art. 191 § 2¹ KP).**

Osoba, która ukończyła ośmioletnią szkołę podstawową, nie ma jeszcze 15 lat, z wyjątkiem osoby, o której mowa w § 2¹, może być zatrudniona na zasadach określonych dla młodocianych w celu przygotowania zawodowego **w formie nauki zawodu (art. 191 § 2² KP).**

Osoba, która nie ukończyła ośmioletniej szkoły podstawowej, nie ma jeszcze 15 lat, może być zatrudniona na zasadach określonych dla młodocianych w celu przygotowania zawodowego **w formie przyuczenia do wykonywania określonej pracy (art. 191 § 2³ KP).**

Zawarcie umowy o pracę w celu przygotowania zawodowego z osobą, o której mowa w § 2² i § 2³, jest dopuszczalne w przypadku wyrażenia na to **zgody przez przedstawiciela ustawowego lub opiekuna prawnego tej osoby oraz uzyskania pozytywnej opinii poradni psychologiczno-pedagogicznej!**

Praktyczna nauka zawodu w technikum

Praktyka zawodowa

W klasach technikum, praktyka zawodowa jest jedną z form przygotowania zawodowego młodzieży.

Uczniowie technikum obowiązkowo realizują praktyki zawodowe. Szkoła jest zobowiązana do nadzorowania realizacji programu praktycznej nauki zawodu oraz współpracy z podmiotem przyjmującym uczniów na praktyczną naukę zawodu. Praktykanci poznają mechanizm działania firmy oraz mogą zorientować się, na czym polega praca w zawodzie, którego się uczą. Praktyki zawodowe odbywają się w III i IV klasie, i trwają zazwyczaj po 4 tygodnie (160 godzin).

Ostateczna liczba godzin może się różnić w zależności od danego zawodu i specyfiki kształcenia, ale zazwyczaj mieści się w widełkach **4–8 tygodni praktyk w całym cyklu kształcenia**.

Ważne:

- **uczniowie w wieku poniżej 16 lat** mogą pracować maksymalnie 6 godzin dziennie,
- **uczniowie powyżej 16. roku życia** – do 8 godzin dziennie,
- przy ustalaniu harmonogramu praktyk, szkoła musi dostosować go do **dobowego wymiaru godzin zajęć praktycznej nauki zawodu**.

Praktyki zawodowe w technikum są obowiązkowe i stanowią integralną część ich kształcenia. Niezaliczenie praktyk może skutkować brakiem możliwości przystąpienia do egzaminu zawodowego.

Wynagrodzenie

Wynagrodzenie nie jest wymagane prawem, ponieważ uczniowie wykonują swoje zadania w ramach obowiązkowego programu nauczania, a nie stosunku pracy. Zdecydowana większość firm organizujących praktyki nie przewiduje wynagrodzenia dla praktykantów, ale istnieją wyjątki.

Praktyczna nauka zawodu w Ochotniczych Hufcach Pracy (OHP)



Kto może uczyć się w Ochotniczych Hufcach Pracy

OHP realizują działania na rzecz młodzieży przede wszystkim w wieku od 14. do 18. roku życia, w celu jej wsparcia w wypełnieniu obowiązku szkolnego lub obowiązku nauki oraz podejmowaniu i utrzymaniu zatrudnienia i rozwoju edukacyjno-zawodowego. Do OHP może zgłosić się każdy kto ukończył gimnazjum lub szkołę podstawową albo nie ukończył szkoły podstawowej oraz w danym roku kalendarzowym nie ukończył jeszcze 15 r. ż.(art.191 KP).

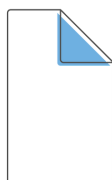
Uczestnicy OHP mogą realizować obowiązek szkolny lub obowiązek nauki w następujących placówkach i formach kształcenia:

- VII i VIII klasie szkoły podstawowej z oddziałami przysposabiającymi do pracy lub szkoły podstawowej dla dorosłych,
- branżowej szkole I stopnia z 3-letnim cyklem kształcenia we wszystkich zawodach ujętych w rozporządzeniu MEN w sprawie klasyfikacji zawodów szkolnictwa zawodowego,
- szkoleniach zawodowych w formie kursowej np. Kwalifikacyjnych Kursach Zawodowych lub Rzemieślniczym Przygotowaniu Zawodowym.

Uczestnicy OHP corocznie odbywają kształcenie i przygotowanie zawodowe w ponad 60 zawodach. Są to zawody, na które występuje zapotrzebowanie na lokalnych rynkach pracy.

Przygotowanie zawodowe

Odbywa się metodą dualną – uczestnicy realizujący obowiązek szkolny i obowiązek nauki zdobywają wiedzę ogólną w placówkach powszechnego systemu oświaty, a praktyczne przygotowanie zawodowe na stanowiskach pracy u pracodawców w toku jej wykonywania. W wyjątkowych przypadkach, gdy na danym terenie brakuje odpowiedniej placówki oświatowej prowadzonej przez samorząd, dopuszczalne jest kształcenia uczestników OHP w szkole prowadzonej przez inny uprawniony podmiot.



Uczestnicy OHP mają status pracownika młodocianego, wynagrodzenie zgodne ze stawką dla pracownika młodocianego (Tab.1) oraz indywidualną umowę o pracę w celu przygotowania zawodowego.

Przygotowanie zawodowe może odbywać się **w formie nauki zawodu** lub **przyuczenia do wykonywania określonej pracy** w warsztatach szkoleniowych OHP lub u pracodawców (rzemieślników, przedsiębiorców).

Nauka zawodu trwa do 3 lat, przeznaczona jest dla młodzieży posiadającej ukończoną ośmioletnią szkołę podstawową. W jej trakcie kontynuuje się naukę w szkole branżowej albo uczestniczy w kursach. Nauka zawodu kończy się egzaminem potwierdzającym uzyskanie kwalifikacji zawodowych.

Przyuczenie do wykonywania określonej pracy, które trwa do 22 miesięcy, jest przeznaczone dla młodzieży, która uczy się w VII lub VIII klasie szkoły podstawowej. W trakcie przyuczenia zdobywane są umiejętności, stanowiące część wymagań kwalifikacyjnych dla wybranego zawodu. **Stawka wynagrodzenia pracownika młodocianego w przypadku przyuczenia jest stała.**

Praktyczna nauka zawodu w Izbie Rzemieśniczej (IR)



Nauka zawodu

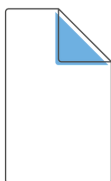
W rzemieślniczym modelu kształcenia, nauka zawodu realizowana jest na podstawie **umowy o pracę w celu przygotowania zawodowego**. Ten model kształcenia zawodowego (model dualny) polega na zdobywaniu przez ucznia wiedzy teoretycznej w szkole lub na kursie dokształcającym, a także praktycznych umiejętności bezpośrednio w firmie rzemieślniczej, w rzeczywistych warunkach pracy.

Cech (Izba Rzemieśnicza - IR)

Udziela pomocy rzemieślnikowi w organizacji dokształcania teoretycznego młodocianych pracowników w formach:

- szkolnej - współpracując ze szkołą branżowa I stopnia,
- pozaszkolnej - realizując dokształcanie teoretyczne przez pracodawcę we własnym zakresie lub na kursach.

Umowa o pracę



Rzemieślnik, w celu przygotowania zawodowego, zawiera z młodocianym umowę o pracę na czas nieokreślony (w którym okres nauki zawodu nie może być krótszy niż 36 miesięcy). Oznacza to, że po zakończeniu nauki, której okres jest ustalony w umowie, rzemieślnik powinien spisać z byłym uczniem stosowną umowę o pracę lub rozwiązać z nim umowę o pracę za wypowiedzeniem przez pracownika młodocianego. Stosuje się te same przepisy prawne.

Egzamin czeladniczy

Nauka zawodu młodocianych pracowników zatrudnionych w celu przygotowania zawodowego u pracodawców rzemieślników kończy się **egzaminem czeladniczym**. Pełni on funkcję potwierdzającą nabyte kwalifikacje zawodowe. Regulacje dotyczące tego egzaminu zawarte są w odrębnych przepisach.

Uczeń odbywający naukę u rzemieślnika od samego początku traktowany jest jako część zespołu. Za swoją pracę otrzymuje wynagrodzenie, które zwiększa się w kolejnych latach nauki (Tab.1).

Opracowanie - Joanna Tobys, na podstawie:

- Rozporządzenie Ministra Edukacji Narodowej z dnia 22 lutego 2019 r. w sprawie praktycznej nauki zawodu (Dz. U. poz. 391) ogłoszono dnia 28 lutego 2019 r. obowiązuje od dnia 1 września 2019 r., <https://isap.sejm.gov.pl/isap.nsf/download.xsp/WDU20190000391/O/D20190391.pdf> (data dostępu: 31.08.2023r.)
- www.ohp.pl (data dostępu: 14.08.2025r.)
- www.irpozn.pl (data dostępu: 08.08.2025r.)